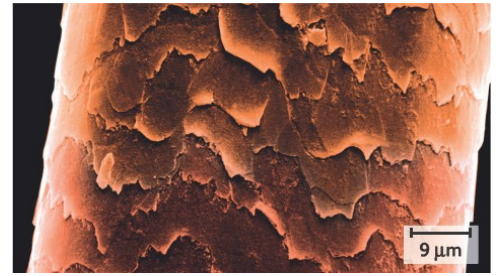


Chapitre 4

ACTIVITÉ 2 - Diffraction d'une lumière monochromatique - p. 77

□ Comment utiliser cette technique pour estimer l'épaisseur d'un cheveu ?



1. Analyser

> Proposer un protocole expérimental.

En cas de difficulté, faites appel à votre professeur, et collez ici l'aide qu'il vous donnera.

2. Réaliser

> Réaliser le protocole proposé.

En cas de difficulté, faites appel à votre professeur, et collez ici l'aide qu'il vous donnera.

> Réaliser la représentation graphique.

En cas de difficulté, faites appel à votre professeur, et collez ici l'aide qu'il vous donnera.

3. Valider

> Quelle est l'épaisseur du cheveu ?

En cas de difficulté, faites appel à votre professeur, et collez ici l'aide qu'il vous donnera.

> Quelle est la source principale d'erreur dans les expériences réalisées ?

En cas de difficulté, faites appel à votre professeur, et collez ici l'aide qu'il vous donnera.